

# Zen

Photo

## Voies off de la photo



2

### 2 Ronan Guillou

Ronan Guillou glane depuis des années, au hasard de ses déambulations à travers les Etats-Unis, couleurs et contrastes urbains. Ces images parfaitement composées, teintées d'un sentiment de vacuité, pourraient laisser supposer qu'il s'agit de clichés retouchés. Il n'en est rien. Réalisées en argentique, ces photos, oscillant entre recherche de neutralité et attention portée à la lumière



3

RONAN GUILLOU/GAL NEXT LEVEL

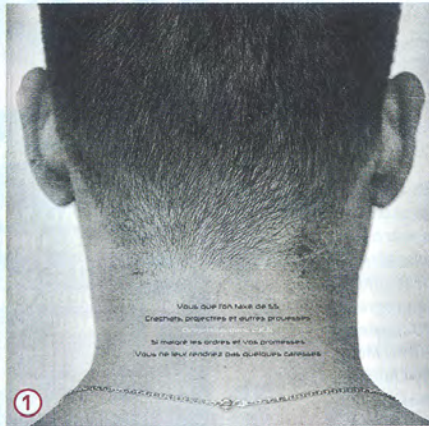
SYLVIE PEINEL/GALERIE DU BUISSON

### Argentiques ou numériques, les photos de ces cent expos valent le coup d'œil...

Sélectionné et orchestré par l'association Paris photographique, le Mois de la photo off invite, avec cent expositions, à baguenauder hors des sentiers battus, de galeries en centres culturels et associatifs. Le médium photographique s'y épanouit sans complexe, du numérique à la technique de la *camera obscura*... Zoom sur trois jeunes auteurs. **Frédérique Chapuis** [www.moisdelaphoto-off.org](http://www.moisdelaphoto-off.org)

### 1 Bastien Pons

Jouer avec le verso en tirant le portrait de la nuque, provoquer ainsi l'envie terrible de retourner l'image pour en découvrir le visage... C'est la proposition que fait Bastien Pons, un "face-à-



1

nuque" qui offre pour seul indice un texte tatoué au bas de l'image, indiquant la profession du modèle.

**Bastien Pons, jusqu'au 30 nov., du lun. au ven. 11h-19h, sam. 14h-18h, galerie Photo-Originale, 24, rue Molière, 1<sup>er</sup>, 01-42-57-25-26. Entrée Libre.**

naturelle, s'inscrivent dans la pure tradition du documentaire. **Ronan Guillou, jusqu'au 23 déc., du mar. au ven. 14h-19h, sam. 11h-19h, galerie NextLevel, 4, rue Pastourelle, 3<sup>e</sup>, 01-71-20-23-88. Entrée libre.**

### 3 Sylvie Pesnel

L'été dernier, Sylvie Pesnel transforme la galerie du Buisson en gigantesque *camera obscura* : une boîte noire sans ouverture, hormis un petit trou laissant filtrer un peu de lumière à l'intérieur, où un papier sensible se laisse lentement impressionner pour devenir, à la manière d'un sténopé, une image. Le résultat de ces drôles de prises de vues révèle des vues inversées et altérées, au regard de la réalité de la rue qu'elles sont censées reproduire.

**Sylvie Pesnel, jusqu'au 18 déc., du jeu. au sam. 15h-19h30, galerie du Buisson, 4, rue du Buisson, 11<sup>e</sup>, 01-40-38-40-01. Entrée libre.**

BASTIEN PONS/GALERIE PHOTO-ORIGINALE