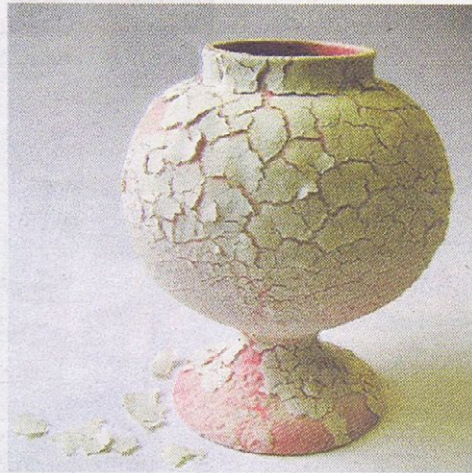




L'EXPO



PEAUX DE TERRE

La designer Tamsin Van Essen inocule le psoriasis à la texture de jarres d'apothicaires (photo). Elise Foin fait vieillir des miroirs qui se rident. A la galerie Nextlevel, designers et artistes font appel à la céramique pour interroger viscéralement la peau, ce «bouclier de l'âme», ce point de contact entre individu malmené et monde agressif. Paradoxalement, leurs pièces, piquées de stigmates, subliment les maux de la terre pour atteindre une douce fragilité, très humaine. A.-M.F. PHOTO DR

PEAUX D'ÂMES Jusqu'au 5 mai, galerie Nextlevel, 8 rue Charlot, 75003. www.nextlevelgalerie.co