



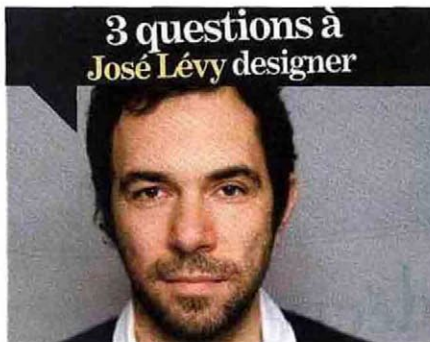
LES INROCKUPTIBLES

N°687

Semaine du 27 janvier au 2 février 2009

Olivier Nicklaus

ACTU STYLE



Sebastien Delidon

Les petites souris du Luco

Il expose des objets en édition limitée, qui lui ont été inspirés par le Jardin du Luxembourg une fois que les grilles se ferment.

Quels objets évoquent pour toi cette idée du Luxembourg à la tombée de la nuit ? Des lampes monumentales en résine noire reprenant la forme de troncs d'arbres : soit de vrais luminaires, mais avec une dimension poétique. J'ai aussi repris les chaises du Luxembourg, comme un ready-made, mais en les recouvrant de feuilles découpées dans de la feutrine noire. Et puis surtout le jeu d'échecs, pour lequel j'ai imaginé que chaque pion serait une souris taxidermée.

On a l'impression que les souris sont en mouvement.

Oui, c'était l'idée : c'est un travail très sophistiqué, avec ce plateau en marbre posé sur la table et ces deux équipes de souris roses et noires, chacune saisie dans une attitude différente.

C'est un objet vraiment unique : j'ai fait appel à un taxidermiste qui a beaucoup travaillé pour donner aux souris l'attitude que j'avais imaginée, mais aussi un orfèvre qui a ciselé leurs parures en cuivre, et enfin une brodeuse qui a passé des heures sur leurs parures.

C'est une édition très limitée : à partir de quand bascule-t-on du design à l'art ?

Chaque pièce n'est éditée qu'à huit exemplaires. Et chaque jeu d'échecs sera unique puisqu'on part de souris par définition toutes différentes. Il y a cette catégorie qui s'appelle le design art, à la frontière des deux. Mais je tiens beaucoup à la notion d'objet.

Recueilli par O. N.

Oasis Luco Noctambule 1, exposition jusqu'au 7 mars à la galerie Emmanuel Perrotin 76 rue de Turenne, Paris III^e